

## Portapinzas TT

Solución técnica para el mecanizado de alta precisión

### Alta precisión a su alcance

FREZITE dispone de un nuevo sistema de portapinzas TT, ideal para operaciones que requieren alta precisión y concentricidad. Con un rendimiento equivalente al de los sistemas *shrink-fit*, presenta una elevada rigidez y menor excentricidad, lo que ofrece una mayor flexibilidad. Compatible con las pinzas 462E, permite un montaje sencillo por parte del usuario —sin necesidad de equipos específicos— lo que reduce los tiempos y los costes de manipulación. La tecnología ideal para lograr mayor precisión, más flexibilidad y una menor inversión en el proceso de mecanizado.



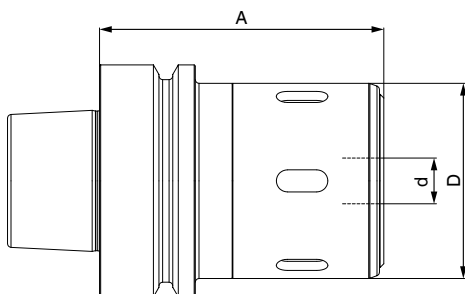
#### VENTAJAS

- Excentricidad reducida (hasta un 50 %\*).
- Fuerza de sujeción hasta un 40 % superior\*.
- Compatible con rotación a la derecha (RH) y a la izquierda (LH).
- No requiere el uso de un dispositivo específico para el montaje.

\* en comparación con los portapinzas tradicionales.

#### APLICACIÓN

- Para aplicaciones de fresado en CNC que requieran mayor rigidez y concentricidad de la herramienta con el fin de lograr una mejor calidad de acabado.

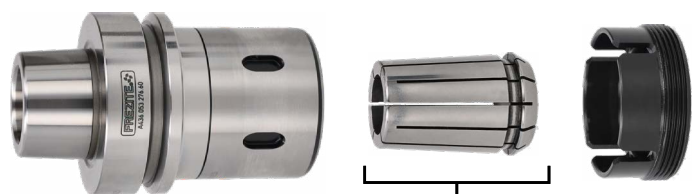


#### CARACTERÍSTICAS TÉCNICAS

- Para herramientas con mangos cilíndricos (tolerancia h7 o superior).
- Apretado mediante llave de gancho estándar.
- Para uso con pinzas 462E.

#### HSK 63F

|      | d    | D  | A  | Ref.            |
|------|------|----|----|-----------------|
| 462E | 6-25 | 53 | 76 | A436.053.276.60 |



No incluido

| Cone (mm) | Torque (Nm) | Cone (mm) | Torque (Nm) |
|-----------|-------------|-----------|-------------|
| 6         | 50-70       | 16        | 110-130     |
| 8         | 60-80       | 18        | 130-150     |
| 10        | 90-110      | 20        | 140-160     |
| 12        | 90-110      | 25        | 150-180     |
| 14        | 100-120     |           |             |

D – Diámetro de la herramienta    d – Diámetro del agujero    A – Altura útil

