

Porte-Pinces TT

Solution technique pour l'usinage de haute précision

Une grande précision à votre portée

FREZITE propose un nouveau système de porte-pinces TT, idéal pour les opérations exigeant une grande précision et une concentricité élevée. Avec des performances équivalentes à celles des systèmes *shrink-fit* (*frettage*), il offre une grande rigidité et une excentricité réduite, garantissant ainsi une plus grande flexibilité. Compatible avec les pinces 462E, il permet un montage facile par l'utilisateur – sans équipement dédié – réduisant ainsi les temps et les coûts de manipulation. La technologie idéale pour obtenir une plus grande précision, plus de flexibilité et un investissement moindre dans le processus d'usinage.



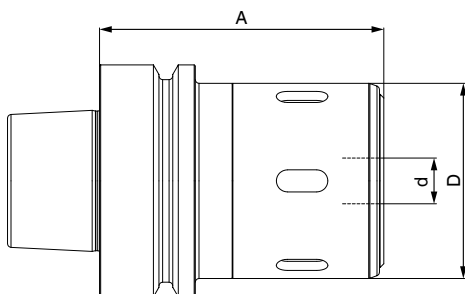
AVANTAGES

- Excentricité réduite (jusqu'à 50 %*).
- Force de serrage jusqu'à 40 % supérieure*.
- Compatible avec les rotations droite et gauche.
- Ne nécessite pas l'utilisation d'un dispositif dédié pour le montage.

* par rapport aux mandrins à pince traditionnels.

APPLICATIONS

- Pour les applications de fraisage CNC exigeant une plus grande rigidité et une meilleure concentricité de l'outil afin d'obtenir une meilleure qualité de finition.

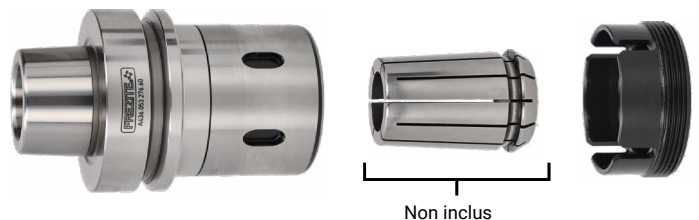


CARACTÉRISTIQUES TECHNIQUES

- Pour les outils à queue cylindrique (tolérance h7 ou supérieure).
- Serrage à l'aide d'une clé à crochet *standard*.
- À utiliser avec les pinces 462E.

HSK 63F

| | d | D | A | Ref. |
|------|------|----|----|-----------------|
| 462E | 6-25 | 53 | 76 | A436.053.276.60 |



| Cône (mm) | Couple (Nm) | Cône (mm) | Couple (Nm) |
|-----------|-------------|-----------|-------------|
| 6 | 50-70 | 16 | 110-130 |
| 8 | 60-80 | 18 | 130-150 |
| 10 | 90-110 | 20 | 140-160 |
| 12 | 90-110 | 25 | 150-180 |
| 14 | 100-120 | | |

D – Diamètre de la fraise d – Alésage A – Hauteur de travail

