

PLUS²

Kreissägeblatt zum Schneiden von Holzwerkstoffen

FREZITE®

Hohe Leistung durch hervorragende Verarbeitung

Die neue FREZITE-Sägeblattreihe für den Zuschnitt von MDF- und HDF-Platten mit der Bezeichnung PLUS² ist ein echter Erfolg in Bezug auf die Leistung. Dieses neue Sägeblatt wurde für den effizienten Zuschnitt von Platten mit hoher Dichte, Batch- oder Single-Plate-Platten entwickelt. Die PLUS² verfügt über dreifach geschliffene Hartmetallzähne mit hohem Widerstand, was eine längere Lebensdauer der Schnitte und reduzierte Maschinenstillstandszeiten ermöglicht. Sie bietet einen sauberen Schnitt von ausgezeichneter Qualität. Um eine gute Verarbeitung auf der Unterseite zu gewährleisten, muss es zusammen mit einem Vorritzsägeblatt verwendet werden.



ANWENDUNG

- Zum Schneiden von MDF und HDF mit hochdichter Beschichtung.
- Für einzelne Bretter und Stapelverarbeitung.

MASCHINEN

- Für Plattenaufteilmaschinen, etc.

TECHNISCHE INFORMATION

- Mit dreifach, flach geschliffenen Hartmetallzähnen (HW).
- Das Sägeblatt sorgt für zusätzliche Verschleißfestigkeit und extra lange Lebensdauer.
- Für Fertigschnittqualität mit Vorritzsägeblatt.

VORTEILE

- Hohe Verschleißfestigkeit.
- Längere Laufzeit.
- Reduzierte Maschinenstillstandszeiten.
- Produktivitätsgewinne.



MDF



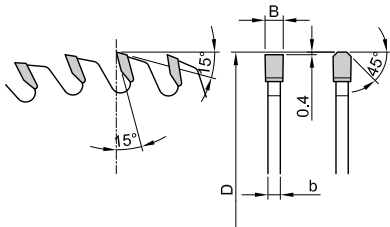
SPERRHOLZ



HDF



OSB



HW

TF



D	B	b	d	Z	NL/TK	Maschine	Ref.
300	4,4	3,0	30	60	NL30	Panhans	873.300.060.30P
	4,4	3,2	50	60	NL50	Giben	873.300.060.50P
	4,4	3,0	30	72	NL30	Panhans, Paoloni, Fimal	873.300.072.30P
	4,4	3,2	80	60	NL80	SCM	873.300.060.80P
310	4,4	3,2	60	72	NL60	Holzma	873.310.072.60P
320	4,4	3,2	30	60	NL30	Felder Format 4	873.320.060.30P
	4,4	3,2	60	72	NL60	Homag, Sawteq	873.320.072.60P
	4,4	3,2	65	60	NL65	Nimac, Selco, Cehisa	873.320.060.65P
	4,4	3,2	80	60	NL80	SCM	873.320.060.80P
350	4,4	3,2	30	72	NL30	Mayer, Tecmatic, Panhans, Scherr	873.350.072.30P
	4,4	3,2	60	60	NL60	Anthon, Holzma	873.350.060.60P
	4,4	3,2	60	72	NL60	Holzma, Anthon	873.350.072.60P
	4,4	3,2	75	72	NL75	Holzma, Homag, Giben, Egurko	873.350.072.75P
360	4,4	3,2	80	72	NL80	Casadei, Gabbiani	873.350.072.80P
	4,4	3,2	65	72	NL65	Nimac, Selco, Cehisa	873.360.072.65P
	4,4	3,2	60	72	NL60	Holzma	873.380.172.60P
	4,4	3,2	80	72	NL80	Casadei, Gabbiani	873.380.072.80P
	4,8	3,5	60	72	NL60	Holzma, Anthon	873.380.072.60P
420	4,4	3,2	75	72	NL75	Giben, Euromac	873.400.272.75P
	4,4	3,2	80	72	NL80	Casadei, Gabbiani	873.400.272.80P
	4,4	3,2	50	60	NL50	Giben	873.420.060.50P
	4,4	3,2	80	72	NL80	Selco, Gabbiani	873.430.072.80P
450	4,4	3,2	30	72	NL30+2/14/95+2/14/125	Schelling, Mayer PS2Z	873.450.072.30P
	4,4	3,2	80	72	NL80	Selco, Gabbiani	873.450.272.80P
	4,8	3,5	60	72	NL60	Homag	873.450.072.60P
460	4,8	3,5	80	72	NL80	Selco, Gabbiani	873.450.172.80P
	4,4	3,2	30	72	2/13/94	Schelling	873.460.072.30P
480	4,4	3,2	30	72	2/13/94	Schelling	873.480.072.30P

