

SHRINK-FIT

Porta-Ferramentas de Aperto Térmico para CNC

Alta precisão e estabilidade para excelentes acabamentos

O sistema de aperto térmico shrink-fit utiliza uma tecnologia de aquecimento indutivo para fornecer uma melhor fixação e elevada concentricidade da ferramenta. Uma solução que assegura maior estabilidade da ferramenta para melhores acabamentos de superfície em velocidades de avanço elevadas, aumentando a vida útil da ferramenta.



VANTAGENS

- Maior transferência de torque.
- Maior segurança (equilibrado para 30 000 rpm).
- Desempenho otimizado da ferramenta.
- Maior concentricidade e estabilidade da ferramenta.
- Maior velocidade de corte.
- Velocidades de avanço elevadas.
- Design compacto e sólido sem usar peças de desgaste.
- Rotação direita ou esquerda.
- Fácil limpeza/manutenção (vida prolongada).

APLICAÇÕES

- Porta-ferramentas térmico de alta precisão para montar ferramentas de encabadoiro. Garante maior concentricidade e estabilidade da ferramenta para melhores acabamentos em velocidades de avanço elevadas.

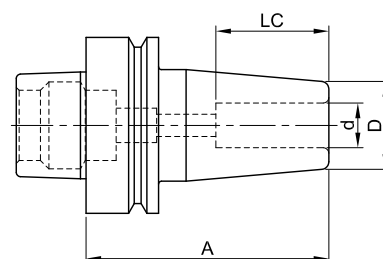
CARACTERÍSTICAS TÉCNICAS

- Porta-ferramentas térmico para montar ferramentas com encabadoiro h6. Batimento máximo de 0,005 mm.
- Para ferramentas de encabadoiro até Ø25 mm. Rotação máxima admissível: 30.000 rpm. Montagem de ferramentas em equipamento de indução térmica específico.



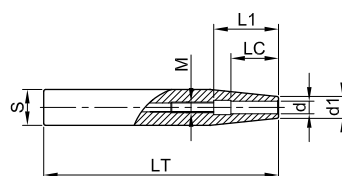


d	D	LC	A	S	STO	Ref.
10,0	24	40	75	HSK 63F	h6	A726.010.140.60
12,0	24	40	75	HSK 63F	h6	A726.012.140.60
12,7	24	40	75	HSK 63F	h6	A726.912.140.60
14,0	27	44	75	HSK 63F	h6	A726.014.144.60
16,0	27	44	75	HSK 63F	h6	A726.016.144.60
18,0	33	45	75	HSK 63F	h6	A726.018.145.60
20,0	33	45	75	HSK 63F	h6	A726.020.145.60
25,0	36	52	75	HSK 63F	h6	A726.025.152.60



Prolongadores de ferramentas

LT	d	d1	LC	L1	M	S	STO	Ref.
150	4	10	16	16	M5	20	h6	A726.004.150.20
	5	10	20	20	M6	20	h6	A726.005.150.20
	6	10	26	36	M5	20	h6	A726.006.150.20
	8	12	26	36	M6	20	h6	A726.008.150.20
	10	14	32	42	M6	20	h6	A726.010.150.20
	12	16	37	47	M10	20	h6	A726.012.150.20



Prolongadores ER32

LT	L1	L2	d1	d2	d3	STO	Ref.
80	40	18	3	8	14	h6	A726.003.080.32
	40	20	4	8	14	h6	A726.004.080.32
	40	20	5	9	15	h6	A726.005.080.32
	40	36	6	10	16	h6	A726.006.080.32
	40	36	8	12	18	h6	A726.008.080.32
	40	42	10	14	20	h6	A726.010.080.32
	40	47	12	16	20	h6	A726.012.080.32
130	90	20	3	8	14	h6	A726.003.130.32
	90	20	4	8	14	h6	A726.004.130.32
	90	20	5	9	15	h6	A726.005.130.32
	90	36	6	10	16	h6	A726.006.130.32
	90	36	8	12	18	h6	A726.008.130.32
	90	42	10	14	20	h6	A726.010.130.32
	90	47	12	16	20	h6	A726.012.130.32

